

Produktinformationen



JStudio SiteWalker

Browser Automation & Page Extractor

Microsoft®, WINDOWS®, NT®, INTERNET EXPLORER®, EXCEL®, ACCESS® sind eingetragene Warenzeichen der Microsoft Corporation.

JAVASCRIPT® ist ein eingetragenes Warenzeichen der Sun Microsystems, Inc.

HTML, DHTML, XML, XHTML sind eingetragene Warenzeichen der W3C®, World Wide Web Consortium.

Andere genannte Produktnamen, Techniken oder Firmennamen können eingetragene Warenzeichen oder rechtlich geschützte Namen ihrer jeweiligen Eigentümer sein.

Copyright © 2002 – 2004 JStudio – Frank Jarsch. Alle Rechte vorbehalten.

JStudio SiteWalker

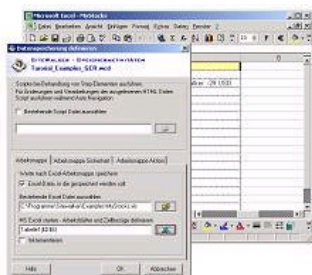
Browser Automation & Page Extractor

Vielfältige Anforderungen – eine Lösung.

JStudio SiteWalker ist eine Allround-Software rund um die Automation von Webseiten. Die vielseitigen und flexiblen Einsatzmöglichkeiten sowie die integrierten Tools machen JStudio SiteWalker zu einem universell und flexibel einsetzbaren - und in vielen Funktionen innovativem - Hilfsmittel für die Automation, Analyse und Verwertung von HTML-Dokumenten im privaten und gewerblichen Bereich. Überzeugen Sie sich.

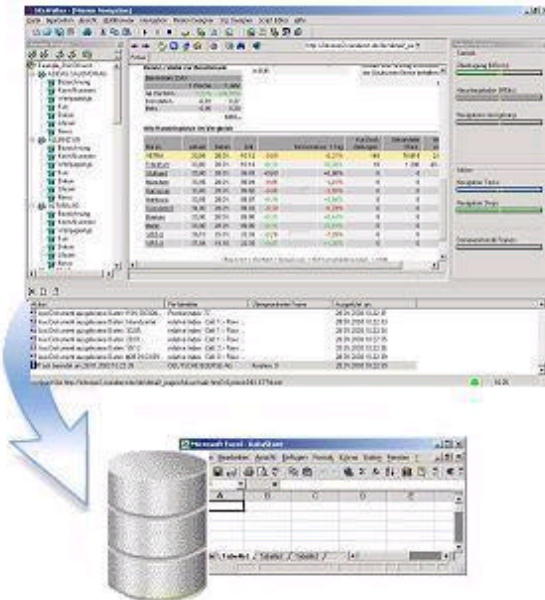
Speichern von Webseiten-Inhalten nach Microsoft Excel, als XML-Datei, als Text-Datei, in Datenbanken (via ODBC)

Eine Vielzahl von Informationen wird heute im Internet als Service bereitgestellt. Eine unbegrenzte Fülle von immer hochwertigeren Informationen wie z.B. Aktienkurse, Flugpreise, aktuelle Finanzinformationen, Job-Börsen, Nachrichtenmeldungen usw. können somit jederzeit online abgefragt werden. Leider stehen diese Daten bisher nur zur Ansicht im Browser zur Verfügung. Mit JStudio SiteWalker lassen sich diese Informationen automatisiert abfragen und für eigene Anwendungen auf dem eigenen PC effizient nutzen - ganz ohne Programmierung. Verknüpfen Sie Ihre Anwendungen mit Webseiten-Inhalten und lassen Sie Ihre Daten manuell oder zeitgesteuert automatisch aktualisieren. Webseiten werden somit zu Online-Datenquellen für Ihre Anwendungen..



Ihr Vorteil:

- Kein zeitraubendes manuelles Surfen und Zusammentragen von Online-Informationen. Kein Speichern von ganzen Webseiten, sondern nur der wesentlichen Informationen (Einzelne Attribute/ HTML Elemente), die Sie auswählen zum Spei-



- chern direkt nach Microsoft Excel, als XML-Datei, als Text-Datei oder in Datenbanken (via ODBC)
- Keine manuellen Aktualisierungen Ihrer Excel-Dateien oder Datenbanken mehr erforderlich.
- Kein programmiertes Zugreifen auf Webseiten, die jederzeit durch den Betreiber geändert werden können und bei Änderungen auch erheblichen Änderungsaufwand Ihrer Programm-Routinen verursachen.
- Bei Änderungen der Webseiten durch den Betreiber läßt sich Ihre Datenquelle schnell und effizient in wenigen Minuten anpassen oder erneut erstellen, oder lassen - sofern Alternativ-Navigtionen erstellt wurden - sich diese als Alternativ-Datenquellen aktivieren.
- Aktualisierungen können in Ihrer Abwesenheit durch zeitgesteuerte Online-Einwahl oder als Hintergrundprozess jederzeit durchgeführt werden.
- Klare Trennung in Daten-Programm (JStudio SiteWalker) und Client (Ihre Anwendung)
- Bei Speicherung in relationalen Datenbanken keine weitere Software für das Erstellen von SQL-Anweisungen erforderlich. JStudio SiteWalker bietet mit dem integrierten SQL Designer bereits ein leistungsfähiges SQL-Tool.
- Überwachung durch Remote-PopUp-Meldungen oder eMail während AutoNavigationen bei Statusänderungen oder auftretenden Fehlern.
- Genauere Protokollierung aller Online-Aktivitäten und Navigationsschritte.
- Erstellte Online-Abfragen werden in Datei gespeichert und können durch alle Mitarbeiter in Ihren Projekten/ in Ihrem Unternehmen mit JStudio SiteWalker genutzt und bearbeitet werden.

Nutzen Sie das Netz als Datenuniversum und minimieren Sie den Aufwand für die Beschaffung aktueller Online-Informationen !

Importieren von Daten aus Excel-Dateien oder Datenbanken in Ihre Internet-Anwendung

Durch automatisierte Navigationen und der Verknüpfung der Eingabe-Felder von Webseiten mit Ihren Daten aus Excel oder Datenbanken ist JStudio SiteWalker in der Lage, die Arbeitsabläufe - insbesondere Ausfüllen von Formularen - HTML-basierter Webanwendungen zu automatisieren und beliebig oft mit unterschiedlichen Eingabedaten auszuführen. Auf diese Weise können Massendaten in eine Webanwendung importiert werden, wobei die in der Webanwendung i.d.R. bereits implementierte Prüfungslogik von Benutzereingaben genutzt werden kann.

Ihr Vorteil:

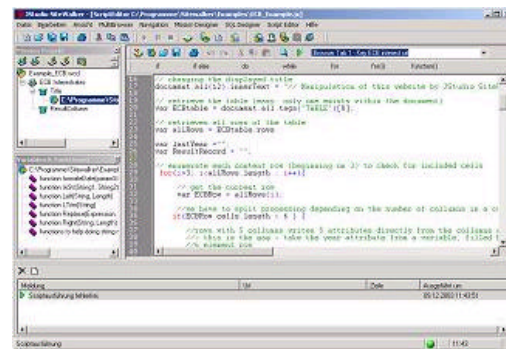
- Kein direkter Zugriff mehr auf die der Webanwendung zugrunde liegenden Datenbanken durch Loader-Programme.
- Kein tagelanges manuelles Eingeben von Daten, die bereits in anderen Datenquellen vorliegen.
- Keine aufwändige Programmierung von Loader-Funktionen, die Entwicklungsaufwand von vielen Personentagen verursachen und oftmals nur einmal genutzt werden (Initial Load), bzw. bei Datenbankänderungen aufwändig angepaßt werden müssen.
- Keine zusätzliche Programmierung von Prüfungslogik für Daten. Durch das Importieren über das Browser-Frontend Ihrer Anwendung nutzen Sie einfach für die Validierung der Daten die darin enthaltenen Prüfungen der Benutzereingaben.
- Kein aufwändiges Einrichten von Laufzeitumgebungen, da überall ausführbar, wo die Webanwendung über Browser erreicht werden kann.
- Importprozesse können zeitgesteuert oder als Hintergrundprozess jederzeit durchgeführt werden.
- Überwachung durch Remote-PopUp-Meldungen oder eMail während AutoNavigationen bei Statusänderungen oder auftretenden Fehlern.
- Genaue Protokollierung aller Eingaben (bei invaliden Daten Eingabefehler) und Navigationsschritte.
- Erstellte Import-Prozesse werden in Datei gespeichert und können durch alle Mitarbeiter in Ihren Projekten/ in Ihrem Unternehmen mit JStudio SiteWalker genutzt und bearbeitet werden.

Nutzen Sie das enorme Sparpotenzial durch automatisierte Dateneingaben in Webanwen-

dungen, die mit JStudio SiteWalker in wenigen Minuten erstellt sind !

Flexible Manipulationen/Formatierungen von Webseiten-Inhalten durch JavaScript

Falls einmal besondere Anforderungen an die aus Webseiten auszulesenden Daten bestehen: durch die Programmierung von JavaScript-Anweisungen mit dem integrierten DHTML ScriptEditor, die vor dem Speichern von Webseiten-Inhalten ausgeführt werden können, lassen sich Prüfungen, Formatierungen, Berechnungen oder sonstige Informationsverarbeitungen direkt in der geladenen Webseite individuell ausführen. Übernehmen Sie Inhalte aus Webseiten in der Form, wie Sie diese für Ihre Anwendungen benötigen. JStudio SiteWalker bietet einige Standard-Formatierungen an. Für Profis gibt es JavaScript und den DHTML ScriptEditor.



Ihr Vorteil:

- Flexibel und individuell abhängig von Ihren Anwendungsanforderungen lassen sich Funktionen direkt im Browser ausführen; keine Programmierung und besondere Verarbeitung (z.B. aus "12,87 EUR" wird "12.87") in Ihren Anwendungen mehr erforderlich.
- Klare Trennung zwischen Datenservice durch JStudio SiteWalker und Ihren Business-Anwendungen. Ihre Anwendungen bestimmen, welche Daten in welcher Form benötigt werden. JStudio SiteWalker beschafft diese und liefert diese in der gewünschten Form.
- Keine weitere Software für Script-Programmierung erforderlich. JStudio SiteWalker bietet mit dem integrierten DHTML ScriptEditor bereits ein leistungsfähiges Coding-Tool.
- Erstellte Skripte werden in JavaScript-Dateien gespeichert und können durch alle Mitarbeiter in Ihren Projekten/ in Ihrem Unternehmen mit JStudio SiteWalker genutzt und bearbeitet werden.

Und darüber hinaus:

- JavaScript-Editor und Browser in einer Anwendung erlauben das Programmieren und unmittelbare Testen für im Browser geladene Webseiten auf Kopfdruck.

- Sparen Sie beträchtliche Zeit, indem Sie Scripte Ihrer *.jsp oder *.asp-Seiten direkt auf Basis der generierten Seite erstellen und testen, ohne wiederholte Serverstarts bei eingebetteten Scriptelementen und integrieren Sie diese erst, wenn diese fehlerfrei sind.

Nutzen Sie flexible Möglichkeiten Daten so zu verändern, wie Ihre Anwendungen diese benötigen !

Testen Ihrer Webanwendungen/ Ihres Online-Auftritts & Internet Monitoring

Durch Browser-Automation, automatisierte Formulareingaben mit statischen Einzelwerten oder aus Datenquellen ausgelesenen Massenwerten, sowie der Möglichkeit individueller Script-Operationen, die gegen die geladene Webseite ausgeführt werden, kann JStudio SiteWalker eine Vielzahl denkbarer Testszenerarien für Ihre Webanwendungen abdecken. Definieren Sie Testfälle als Auto-Navigationen. Durch zeitgesteuerten, automatisierten Ablauf definierter Workflows Ihrer Internet-Anwendung /-seiten simulieren Sie parallel einen Browser-Benutzer, der in regelmäßigen Intervallen alle Funktionalitäten durchtestet, um Sie bei auftretenden Fehlern zu informieren, bevor es Ihre Benutzer merken.

Ihr Vorteil:

- Automatisieren Sie das Testen Ihrer Webanwendung/ Webseite und sparen Sie viel Zeit beim automatisierten Testen nach Änderungen an Ihrer Webanwendung/ Webseite.
- Zerlegen Sie anwendungsspezifische Workflows/ Navigationen in einzelne Testfälle (sog. NavigationTasks), die Sie zusammen oder einzeln ausführen können.
- Gewährleistung auf einfache Weise, dass Testbedingungen zu verschiedenen Zeitpunkten stets identisch sind.
- Lassen Sie sich alle Aktivitäten - aktivierte Hyperlinks, Ausfüllen von Eingabewerten und Absenden von Formularen anzeigen oder in Log-Datei nachvollziehbar dokumentieren.
- Betrachten Sie Verhalten und Performance der Tests im Browser.
- Logische Operationen (z.B. Vergleich erwartetes Ergebnis ./ Ist-Ergebnis) von Inhalten oder Ausgaben im Fehlerfall durch JavaScript-Programmierung schnell und flexibel möglich.
- Übersichtliche HTML-Testreports Ihrer automatisierten Navigationen.
- Erstellte automatisierte Testfälle werden in Datei gespeichert und können durch alle Mitarbeiter in Ihren Projekten/ in Ihrem

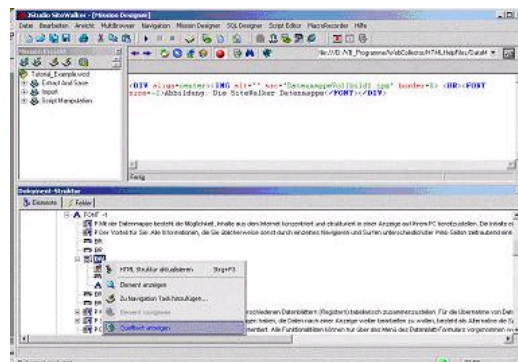
Unternehmen mit JStudio SiteWalker genutzt und bearbeitet werden.

- Schneller auf Fehler reagieren durch Internet Monitoring, da Ihre Anwendung/ Online-Auftritt in regelmäßigen Intervallen geprüft wird.
- Überwachung durch Remote-PopUp-Meldungen oder eMail während AutoNavigationen bei Statusänderungen oder auftretenden Fehlern.

Sparen Sie viel Zeit beim (Re-)Testen Ihrer Web-Anwendungen oder Ihres Web-Auftritts durch einheitliche und automatisierte Tests !

Parsen von Web- Dokumenten und Strukturanalyse

Die Automation von Browsernavigationen wird objektsensitiv auf Basis der HTML Elemente einer Webseite durchgeführt. Die dabei erzeugten Ergebnisse erlauben eine Analyse der Webseiten-Struktur (Document Object Model) eines geladenen Webdokuments. Selbst dynamisch (z.B. durch JavaScript) erzeugte Elemente werden mit ihrem HTML-Quellcode sichtbar. Klicken Sie im Browser das gewünschte Element an und analysieren Sie Struktur, Quellcode und dynamisches Verhalten der Elemente.



Ihr Vorteil:

- Reduzierung des Aufwandes des HTML Quellcode-Studiums beim Analysieren von Webseiten durch interaktives Aktivieren der Elemente in Dokumentenstruktur und Browser. Ein Klick im Browser aktiviert das Element in der DOM-Baumstruktur; ein Klick auf ein Strukturelement markiert das Pendant im Browser.
- Transparenz der Ergebnisse von DHTML-Operationen auf die Dokumentenstruktur, da (z.B. durch Scriptoperationen) dynamisch generierter HTML-Quellcode angezeigt wird (die IE Standard-Quelltextanzeige liefert hingegen nur statischen HTML-Quelltext).

Nutzen Sie viele zusätzliche Möglichkeiten im Umgang mit Webseiten, die JStudio SiteWalker ganz nebenbei beinhaltet !

Sicherheit

Immer wieder sind zur Navigation Anmelde-Formulare mit Passwortschutz auszufüllen. JStudio SiteWalker ist dazu ausgelegt auch Anwendungen 'fernzusteuern' die einen erhöhten Sicherheitsanspruch haben. Elemente einer Webseite, die als Passwörter angezeigt werden (*), werden als Folge von '*' auch in den Konfigurationsdialogen angezeigt. Auch in der Ausgabe-Konsole oder der Logging-Datei werden alle Passwort-Ausgaben als Folge von '*' angezeigt. Auch Passwörter, die für den Zugriff auf Microsoft Excel-Dateien gespeichert werden sollen, werden verschlüsselt. Jede Auto-Navigation wird als Mission-Projekt gespeichert und somit auch alle darin enthaltenen Passwörter. Diese werden jedoch verschlüsselt gespeichert und sind somit nicht lesbar.

Makro-Rekorder

Mit dem Makro-Rekorder bietet die Software in der Professional-Version zusätzlich noch einen ereignisgesteuerten Ablauf von Online-Navigationen. Seiten, die nicht auf HTML-Basis gescannt werden können, weil sie Flash-Animationen oder Applets enthalten, können somit einfach durch Aufzeichnung koordinatenbasierter Aktivitäten überwunden werden. Auf Webseiten enthaltene Logins oder Anwendungs-Hyperlinks können nicht mehr in Form von HTML-sensitiven Navigationen ausgeführt werden, wenn diese als Applet oder ActiveX-Komponenten in die Seite integriert wurden. Durch die Aufzeichnung der Benutzeraktivität mit dem Makro-Rekorder können diese dennoch aufgezeichnet werden und durch einfaches Verknüpfen mit einer Auto-Navigation an der richtigen Stelle einfach 'abgespielt' werden. Wenngleich mangels HTML keine Daten aus solchen Komponenten extrahiert werden können, so ist es doch zumindest möglich, eine Navigation automatisiert auszuführen.

Und ganz nebenbei...

JStudio SiteWalker verfügt für das ganz normale Browsen über einen integrierten *MultipageBrowser* – einem Browser, der das ganz normale Surfen mit mehreren Browsern in einer Anwendung ermöglicht. Dieser Browser erlaubt zudem die Nutzung von Auto-Navigationen als Favoriten-Bookmark. Passwörter und sonstige Daten für Webseiten-Logins werden einfach einmal aufgezeichnet und können ab sofort durch Auswahl eines „aktiven“ Bookmarks genutzt werden. JStudio SiteWalker übernimmt nun das Anfordern der gewünschten Webseite, erledigt alle Formular-Eingaben und navigiert den Benutzer durch bis zu der von ihm gewünschten Zielseite. Alle geöffneten Browser können zeitlich gesteuert online aktualisiert werden.



Fazit

In den vielfältigen Anwendungsbereichen der Nutzung und Verwertung aktueller Daten aus Webseiten heraus bietet die Software eine große Hilfestellung. Mühsames Übertragen von Texten aus Webseiten in eigene Excel-Dateien oder Datenbanken gehört somit der Vergangenheit an. Mit JStudio SiteWalker lassen sich für eine Vielzahl von Anwendungen somit browserbasierte, individuelle Datenquellen im Netz definieren. Gerade weil Webseiten durch den jeweiligen Provider auch geändert werden können, muß schnell und effizient auf Änderungen von Webseiten reagiert werden können. Auch für das Testen eigener Web-Anwendungen, die sich im Regelfall nicht unbemerkt verändern, oder das Automatisieren von Eingabe-Arbeitsabläufen stellt JStudio SiteWalker eine echte Alternative dar. Insbesondere durch die Automatisierung von Eingabe-Formularen mit Massendaten aus eigenen Datenquellen heraus, zeigt dieses Programm eine einzigartige Funktionsvielfalt für den automatisierten Umgang mit Webseiten aller Art.

Eine Vielzahl von Zusatzfunktionen - Löschen von Internetspuren, Versenden von Meldungen an Remote-Rechner bei auftretenden Fehlern während Auto-Navigationen, HTML-Quelltextanzeige auf Basis geparster Objekte (was den Aufbau einer Seite auch dann offenbart, wenn die herkömmliche Quelltextanzeige unterdrückt ist) und einiges mehr - machen JStudio SiteWalker zu einem universell einsetzbaren – und einzigartigem - Hilfsmittel für die Automation und Verwertung von HTML-Dokumenten im privaten und gewerblichen Bereich.

Die Vollversion (Professional Edition) von JStudio SiteWalker kann unter <http://www.jstudio.de> heruntergeladen werden. Nach einer 60-tägigen Evaluierungsphase ist die Registrierung für die weitere Nutzung erforderlich. Bitte beachten Sie beiliegende Versions- und Preisinformationen.

Microsoft Internet Explorer 5.5 oder höher ist erforderlich.

JStudio
Frank Jarsch
Hinterm Hain 9
D – 61352 Bad Homburg
eMail: info@jstudio.de



PREISE & KUNDENKONDITIONEN

JStudio SiteWalker

Der Lizenzpreis ist abhängig von der JStudio SiteWalker-Version und der Anzahl der bestellten Lizenzen.

Derzeit verfügbare Versionen:

JStudio SiteWalker Standard Edition
JStudio SiteWalker Professional Edition

Eine aktuelle Aufstellung der verfügbaren Produkt-Versionen und ihrer **funktionalen Unterschiede** entnehmen Sie bitte unserer Produktseite unter www.jstudio.de.

Für Bestellungen nutzen Sie bitte den Bestell-Service unserer Homepage, den der Software enthaltenen Registrierungs-Assistenten oder via eMail an registration@jstudio.de.

Lizenzanzahl	JStudio SiteWalker	JStudio SiteWalker
	Standard Edition	Professional Edition
bis 10 Lizenzen*	EUR/ USD 79,--	EUR/ USD 159,--
bis 25 Lizenzen*	EUR/ USD 69,--	EUR/ USD 139,--
bis 50 Lizenzen*	EUR/ USD 49,--	EUR/ USD 99,--
Site-Lizenz**	EUR/ USD 3.650,--	EUR/ USD 7.450,--

* Ausgabe der Software auf Versand-CD zzgl. EUR/ USD 3,--.

** Unbegrenzte Lizenzzahl innerhalb einer Organisation, Unternehmung, Behörde.

Bei Abnahme einer unternehmensweiten Site-Lizenz in der JStudio SiteWalker Professional Edition bieten wir nach Vereinbarung einen kostenfreien halbtägigen Produkt-Workshop als Produktpräsentation / Mitarbeiterschulung an. Organisation, Bereitstellung von Räumlichkeiten und ggfs. erforderliche technische Ausstattung sind durch den Kunden sicherzustellen.

Angebot freibleibend. Preise sind Brutto = Netto; JStudio ist nicht umsatzsteuerpflichtig.
Stand: 01.05.2004. Nutzung & Vertrieb gem. den der Software beiliegenden Lizenzvereinbarungen.